

# Zeiterfassung und Zutrittskontrolle

## FT08 Touch Terminalbaureihe



## Stationäre BDE und Zugangsterminals

## FT08 Touch Terminal

Die Erfassung von Arbeitszeiten ist eine Standardaufgabe in jedem Unternehmen.

Um die Erfassung so einfach und intuitiv wie möglich zu gestalten bieten die FT08 Touch Terminals eine frei programmierbare Oberfläche mit der auch die Eingabe spezieller Gründe (Abwesend, Krank, Dienstreise, Pause ..) ein Leichtes wird. Anstatt schwer zu verstehender F-Tasten definieren Sie einfach eingängige, farbige Symbole für die Bedienung. Anzeige und Eingabe werden eins. Eine Bedienung wie von modernen Handys gewohnt.

Von der einfachen Stempelerfassung ohne Tastenbedienung (automatische Kommen/Gehen Wechsel) über die Erfassung spezieller, frei programmierbarer Gründe bis zur Projekt- oder Auftrags-zeiterfassung bieten die Geräte alles was eine moderne Zeiterfassung benötigt.

Mit der verfügbaren Palette an Schnittstellen ist jede Art der PC - Anbindung für den Datenaustausch realisierbar.

Eine optionale Barcodeleserschnittstelle vereinfacht die Erfassung von Projektzeiten und Kostenstellen.

Für die Zugangskontrolle verfügen die Geräte über eine Schnittstelle für externe Sensoren und entsprechende Relais.

Einfache Handhabung, lange Haltbarkeit und der geringe Stromverbrauch stellen einen großen Vorteil gegenüber PC-basierter Erfassung dar.

## FT08 Touch Standardausstattung

Speicher für 100 Mitarbeiter (ausbaubar bis 10000)

Berührungslose Ausweistechnik für sichere und zuverlässige Erfassung von Arbeitszeiten.  
Großes, beleuchtetes QVGA Farbdisplay für Zeitkontenausgabe, Buchungsdialoge

Robustes Aluminium Designgehäuse .  
Resistives Touchpanel (auch mit Handschuh bedienbar)

Scriptsprache zur freien Programmierung von Schaltflächen, Anzeigen und Funktionen.

Off- und Onlinebetrieb (Echtzeitabrechnung)

Echtzeituhr mit Gangreserve (Supercap) kein Batterie oder Akkuwechsel

Datenspeicherung im Flash (mind 10 Jahre)  
Funktionen Kommen, Gehen, Dienstgang, Kostenstellen

Frei definierbare Sondergründe.

Relais für Pausenhupe mit tageweiser Steuerung

## Intuitive Erfassung...



Standardbuttons auch mit mehreren Funktionsebenen



Kostenstelleneingabe mit großer Tastatur



Projekteingabemaske mit Auswahlfunktion und Textanzeige. Auch mit alphanumerischer Tastatur möglich

## Ausstattungsoptionen

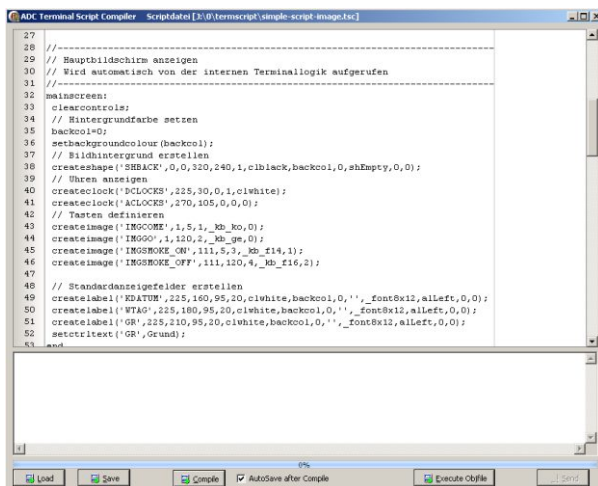
Mitarbeiter	Erweiterungsmodul á 100 Mitarbeiter
Projektmodul	Projektzeiterfassung mit Barcode
Zugangsmodule	(1 Relais, max. 4 externe Sensoren) Türöffnerfunktion Zeit- und Raumzonen gesteuert
Fingerprintleser	(Industrielleaser mit Flächensensor) anstatt oder zusätzlich zum Transponder
Fingerprintsave	Übertragungsmodul (Templates im PC speichern)
Auto Ko/Ge	Kommen/Gehen Funktion abwechselnd
Auto Grund	Zeitgesteuerter Stempelgrund
Super Backup	zusätzliche Speicherung aller jemals gestempelter Daten in interner SD-Karte
Netzwerkmodul	Ethernet 100 Mbit intern
WLANmodul	WPA2 intern



Kommen Gehen Raucherpause



Großformat Infoanzeige



Der Scriptcompiler -  
Der Schlüssel zur optimalen Funktion

## Technische Daten

Tastatur	Frei programmierbares Touchpanel
Display	Kontrastreiches QVGA Farbdisplay beleuchtet 640 x 480 Pixel,
Leseinheit	berührungloser RFID-Leser (Standard 4102,4150,Hitag 1, Hitag 2,HitagS) optional Legic, Mifare, Simon & Voss
Schnittstelle	Serielle RS232/485 (Bus) max 2 Ethernet optional WLAN,Modem,GSM
Eingänge	Barcodeleser, externer Zugangssensor
Ausgänge	1 Relais Pausenhupe oder Zugang, bis max. 4 Relais. 60Volt 1 Ampere
Datenerhalt	Flash für Stamm- und Bewegungsdaten
Spannungsversorgung	10-18 Volt AC/DC 1000 mA (max) optionale Notstromversorgung für 4 Stunden Vollbetrieb.
Prozessor	imx28 ARM RISC CPU
Speicher	128 MByte Flash (max 4GB SD)
Abmessungen	H=190 mm B=245 mm T= 75 mm

.. und sichere Verarbeitung

## Stationäre BDE-Terminals FT08 Touch

ADC Elektronik GmbH

Östingstraße 13b  
D-59063 Hamm

Tel.: 02381-91591-0 Fax 02381-91591-61

Internet: [www.adc-elektronik.de](http://www.adc-elektronik.de)

Email: [info@adc-elektronik.de](mailto:info@adc-elektronik.de)

